



**Herzlich Willkommen  
zur 54. Delegiertenversammlung  
der Regionalplanung  
Winterthur und Umgebung**

# Traktanden

1. Beschlussfähigkeit / Stimmzähler / Protokoll der ausserordentlichen 53. Delegiertenversammlung vom 16. März 2016
2. Geschäftsbericht 2015
3. Jahresrechnung 2015
4. Voranschlag 2017 mit Ausblick auf kommende Aufgaben und Veranstaltungen
5. Gesamtrevision des regionalen Richtplanes
6. Allfällige Anträge der Delegierten

Referat: Mehrwertausgleich (Alwin Suter)

Anschliessend Apéro mit Umfrage

# 1. Konstituierung

- Einladung ist fristgerecht und unter Bekanntgabe der Traktanden gemäss Art. 24 der Verbandsordnung erfolgt.
- Die Einberufung der DV ist nach Art. 24 der Verbandsordnung rechtzeitig öffentlich bekannt gegeben worden.
- Die Unterlagen beim Sekretariat der RWU sind seit der Zustellung an die Delegierten bis heute aufgelegt.
- Wahl von zwei Stimmenzähler/innen
- Beschlussfähigkeit
- Protokoll der ausserordentlichen 53. DV vom 16.03.2016

## 2. Geschäftsbericht 2015 (1/3)

### **Planungstätigkeiten**

- Gesamtrevision regionaler Richtplan

### **Vernehmlassungen und Stellungnahmen (Auszug 1/2)**

- Revision des Raumplanungsgesetz (RPG), 2. Etappe
- Agglomerationsprogramme
- Anpassung Sachplan Verkehr, Teil Infrastruktur Schiene
- Anpassung Sachplan Verkehr, Teil Luftfahrt (SIL) und Sachplan Militär (SPM), Militärflugplatz Dübendorf
- Konzeptbericht „Mobility Pricing“
- Regionale Verkehrssteuerung (RVS), Betriebs- und Steuerungskonzepte

## 2. Geschäftsbericht 2015 (2/3)

### **Vernehmlassungen und Stellungnahmen (Auszug 2/2)**

- Priorisierung Gewässerrevitalisierung
- Kantonaler Gestaltungsplan, Nationaler Innovationspark, Hubstandort Zürich
- Totalrevision der Verordnung über die einheitliche Darstellung von Nutzungsplänen
- Teilrevision kantonaler Richtplan
- Kantonaler Gestaltungsplan KSW
- Kantonaler Gestaltungsplan Inertstoffdeponie Ruchegg, Wiesendangen
- Teilrevision der Verordnung über den Hochwasserschutz (HWSchV) und die Wasserbaupolizei
- Regionales Arbeitsplatzgebiet, Wiesendangen
- Arbeitsplatzgebiet Kempththal
- etc.

## 2. Geschäftsbericht 2015 (3/3)

### **Verbandstätigkeiten**

- 12 Vorstandssitzungen
- Delegiertenversammlung am 17. Juni 2015
- Erfahrungsaustausch mit Regio Frauenfeld am 28. August 2015
- Erfahrungsaustausch mit Planungsgruppe Zürcher Unterland (PZU) am 31. August 2015
- Leistungsauftrag und Geschäftsordnung des RWU-Vorstandes am 21. Januar 2015
- Stiftung für Raum & Gesellschaft
- Ortsplanungsgespräche
- Veranstaltung „Brennpunkt Raumplanung“, Kantonsräte

## 2. Geschäftsbericht 2015

### **Antrag**

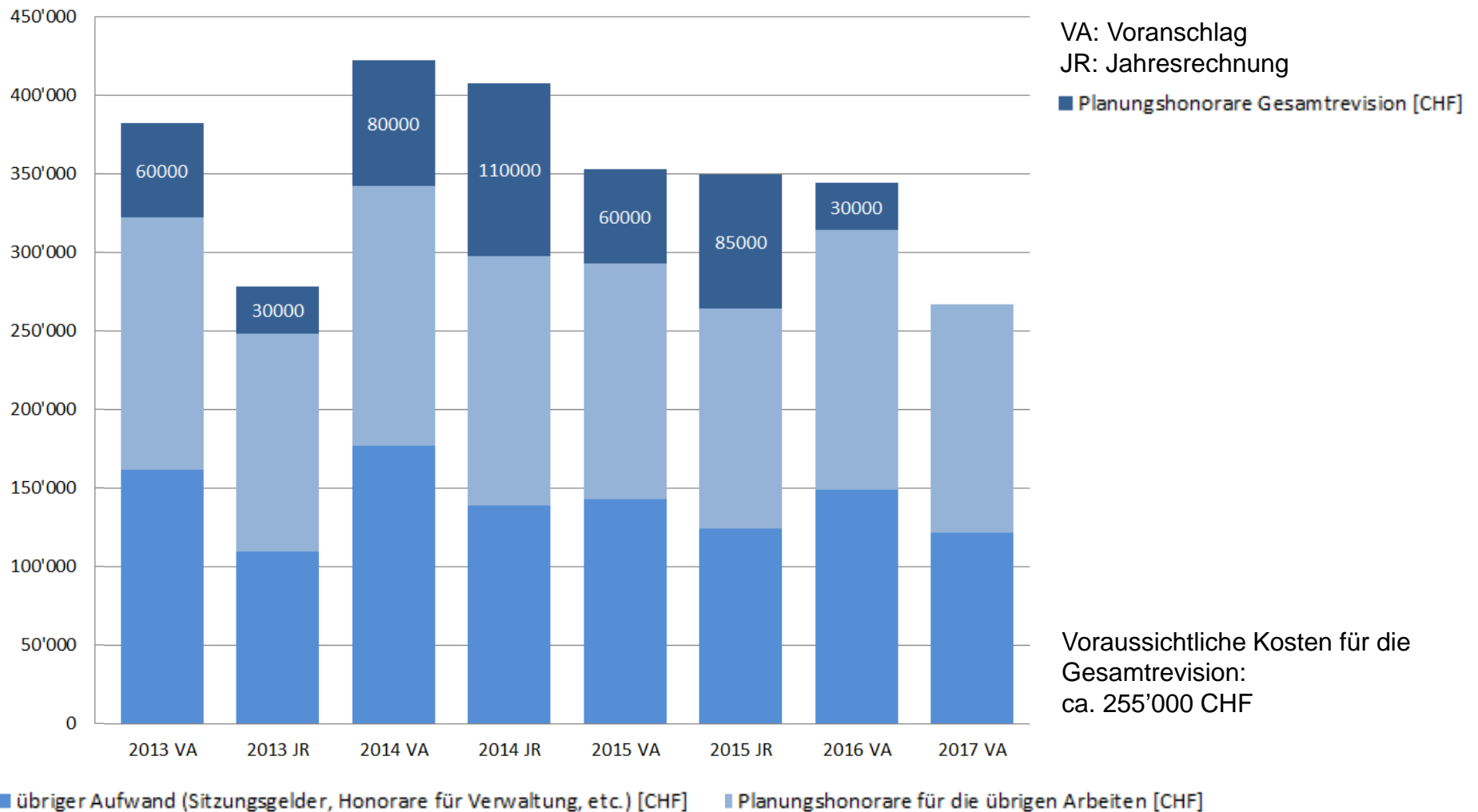
Der Vorstand beantragt den Geschäftsbericht 2015 zu genehmigen.

### 3. Jahresrechnung 2015

<b>Voranschlag 15</b>	<b>Rechnung 15</b>	<b>Position</b>
353'000.00	349'489.75	Total Aufwand
353'000.00	349'489.75	Total Ertrag
<b>Verwaltung</b>		
128'000	128553.05	Total Aufwand Verwaltung
40'000	38'553.05	Sitzungsgelder
10'000	12'327.25	Büromaterial, Drucksachen, Inserate
2'000	2'740.00	Veranstaltungen, Repräsentation, Spesen
75'000	74'618.90	Honorare Verwaltung
1'000	0	Zinsaufwand
<b>Regionalplanung</b>		
225'000	221'250.55	Total Aufwand Planung
210'000	216'360.30	Planungshonorare
15'000	4'890.25	Nebenkosten inkl. Veranstaltungen
<b>1.93</b>	<b>1.87</b>	<b>durchschnittlicher Beitrag pro Einw.</b>



# Kosten der Gesamtrevision



# 3. Jahresrechnung 2015

## **Antrag**

Der Vorstand beantragt die Jahresrechnung 2015 mit Aufwand und Ertrag von je Fr. 349'489.75 (Anhang 1) und der Kostenverteiler auf die Gemeinden (Anhang 2) zu genehmigen.

## 4. Voranschlag 2017

R2015	VA2016	VA2017	Position
349'489.75	344'000.00	267'000.00	Total Aufwand
349'489.75	344'000.00	267'000.00	Total Ertrag
<b>Verwaltung</b>			
128553.05	149'000.00	122'000.00	Total Aufwand Verwaltung
38'553.05	40'000.00	38'000.00	Sitzungsgelder
12'327.25	20'000.00	8'000.00	Büromaterial, Drucksachen, Inserate
2'740.00	3'000.00	10'000.00	Veranstalt., Repräsentation, Spesen
74'618.90	85'000.00	65'000.00	Honorare Verwaltung
0	1'000.00	1'000.00	Zinsaufwand
<b>Regionalplanung</b>			
221'250.55	195'000.00	145'000.00	Total Aufwand Planung
216'360.30	185'000.00	140'000.00	Planungshonorare
4'890.25	10'000.00	5'000.00	Nebenkosten (inkl. Veranstaltungen)
<b>1.87</b>	<b>1.86</b>	<b>1.43</b>	<b>durchschnittlicher Beitrag/Einw.</b>

# Übersicht der geplanten Aufgaben

<b>Aufgaben</b>	<b>2016</b>	<b>2017</b>	<b>2018</b>	<b>2019</b>
Allgemeines (Stellungnahmen, Projekte, Planungen) inkl. Gesamtrevision (2016)	50'000	25'000	45'000	45'000
<b>Massnahmen regionaler Richtplan</b>				
- Siedlung	40'000	20'000	20'000	10'000
- Landschaft	0	25'000	15'000	15'000
- Verkehr	50'000	50'000	35'000	10'000
- Ver-/Entsorgung	0	5'000	0	0
- Öffentliche Bauten	0	0	0	0
Veranstaltungen, Merkblätter	30'000	20'000	25'000	20'000
Reserve	25'000	0	0	0
<b>Total</b>	<b>195'000</b>	<b>145'000</b>	<b>140'000</b>	<b>100'000</b>

Gemäss Vorstandssitzung vom 13. April 2016

# Übersicht der geplanten Aufgaben 1/2

## **Siedlung:**

- Vorgehen bei der Strukturierung des Siedlungsgebietes auf kommunaler Stufe
- Strategie Aktivierung Geschossflächenreserven und Umsetzung der örtlichen Anordnung als gemeinsame Basis für die kommunalen Planungen
- Unterstützung der Gemeinden bei der Entwicklung von Arbeitsplatzgebieten

## **Landschaft:**

- Landschaftsschutzgebiete, Gewässerrevitalisierungen, Umsetzung Gefahrenkarte

# Übersicht der geplanten Aufgaben

2/2

## **Verkehr:**

- Unterstützung Agglomerationsprogramm
- Mitwirkung bei der regionalen Verkehrssteuerung
- Massnahmen Einführung 4. Teilergänzung S-Bahn (Buskonzept)
- Einflussnahme auf Strassenbauprogramm, zum Beispiel Erstellung regionale Verbindungsstrassen
- Mitwirkung bei Umsetzung der kantonalen Velonetzplanung
- Einflussnahme auf Bahninfrastruktur, z.B. S-Bahnstation Wülflingen-Nord, S-Bahn 2G
- Strategie zur Umsetzung der P&R-Anlagen

## **Ver-/Entsorgung:**

- Unterstützung der überkommunalen Zusammenarbeit in der Abwasserentsorgung

## **Veranstaltungen / Informationsabende / Workshop**

## 4. Voranschlag 2017

R2015	VA2016	VA2017	Position
349'489.75	344'000.00	267'000.00	Total Aufwand
349'489.75	344'000.00	267'000.00	Total Ertrag
<b>Verwaltung</b>			
128553.05	149'000.00	122'000.00	Total Aufwand Verwaltung
38'553.05	40'000.00	38'000.00	Sitzungsgelder
12'327.25	20'000.00	8'000.00	Büromaterial, Drucksachen, Inserate
2'740.00	3'000.00	10'000.00	Veranstalt., Repräsentation, Spesen
74'618.90	85'000.00	65'000.00	Honorare Verwaltung
0	1'000.00	1'000.00	Zinsaufwand
<b>Regionalplanung</b>			
221'250.55	195'000.00	145'000.00	Total Aufwand Planung
216'360.30	185'000.00	140'000.00	Planungshonorare
4'890.25	10'000.00	5'000.00	Nebenkosten (inkl. Veranstaltungen)
<b>1.87</b>	<b>1.86</b>	<b>1.43</b>	<b>durchschnittlicher Beitrag/Einw.</b>

## 4. Voranschlag 2017

### **Antrag**

Der Vorstand beantragt den Voranschlag 2017 (Anhang 1) mit einem Aufwand von Fr. 267'000.00 zu genehmigen.



## 5. Gesamtrevision Regionaler Richtplan 1/2

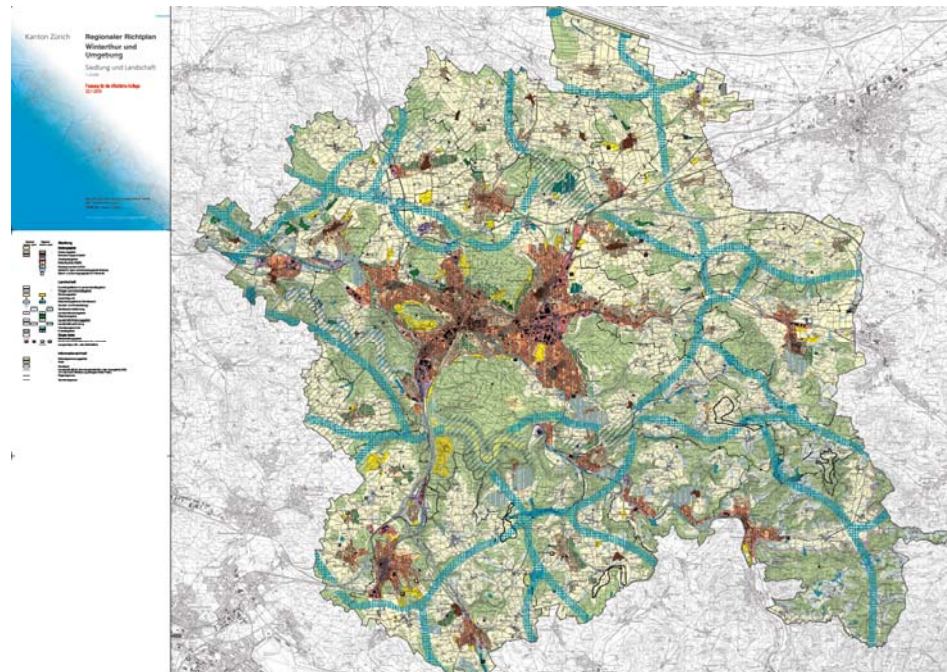
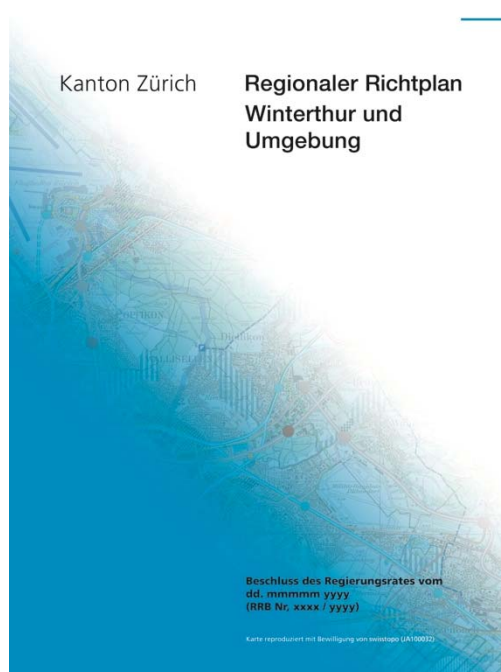
- Projektfreigabe/-start (DV 2013) 07/2013
- Arbeitspapiere 10/2013
- Kleinregionalkonferenzen 1 01/2014  
(rund 200 Rückmeldungen zu den Arbeitspapieren)
- Erarbeitung Richtplan 11/2014
- 1. Vorprüfung durch kantonale Stellen 01/2015
- Kleinregionalkonferenzen 2 01/2015
- Anhörung 01/2015  
(rund 500 Anträge von Gemeinden, Nachbarregionen und Kanton)
- Überarbeitung Richtplan 06/2015

## 5. Gesamtrevision Regionaler Richtplan 2/2

- Öffentliche Auflage und 2. Vorprüfung 10/2015  
(rund 300 Anträge von Gemeinden, Nachbarregionen, Kantonalen Stellen, Parteien, Organisationen und Privatpersonen)
- Differenzbereinigungen mit Kanton 10/15 und 01/16
- Verabschiedung ausserordentliche Delegiertenversammlung 16.3.2016
- Differenzbereinigung mit Kanton 1.6.016
- Bereinigung durch Kanton 7/2016
- Antrag an Regierungsrat 8/2016
- **Festsetzung durch Regierungsrat**

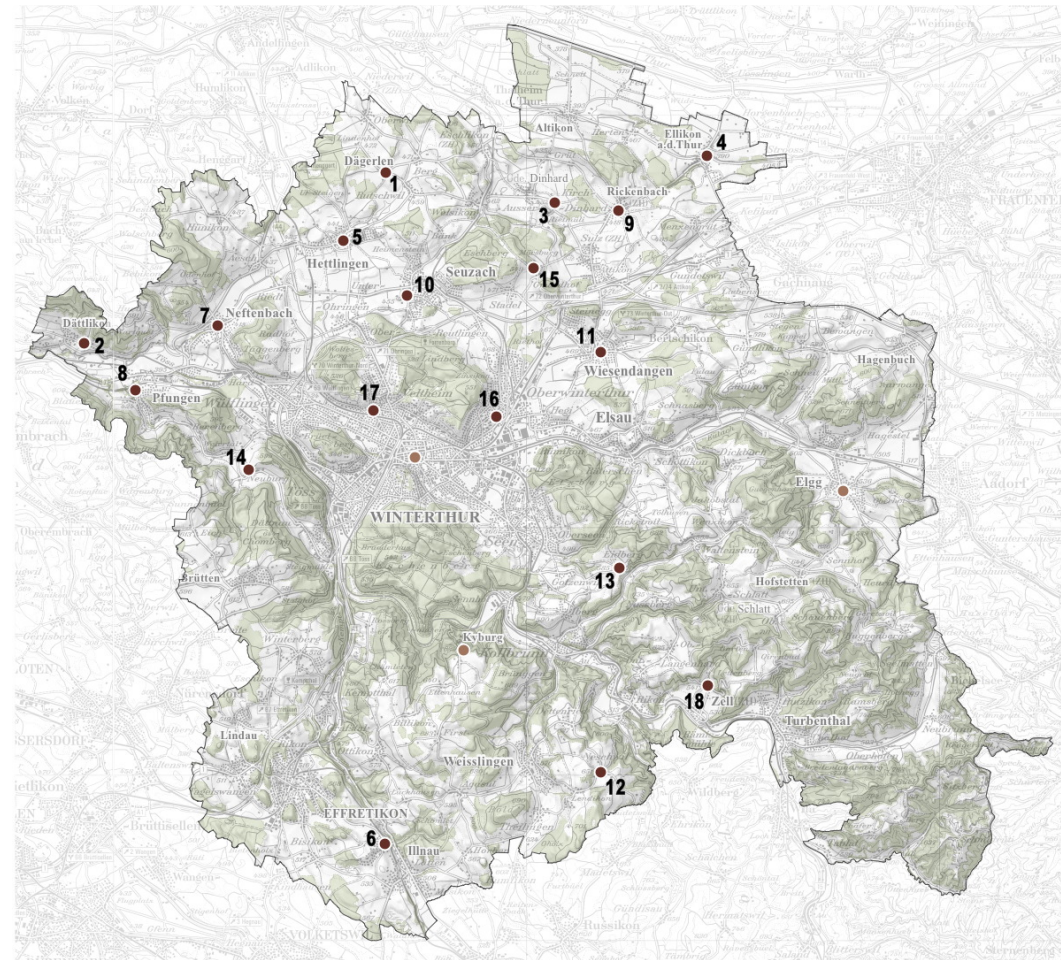
# Regionaler Richtplan

## Siedlung (Kapitel 2)



# Siedlung – Schutzwürdiges Ortsbild (Kap. 2.3)

- Eschlikon Dinhard aufnehmen

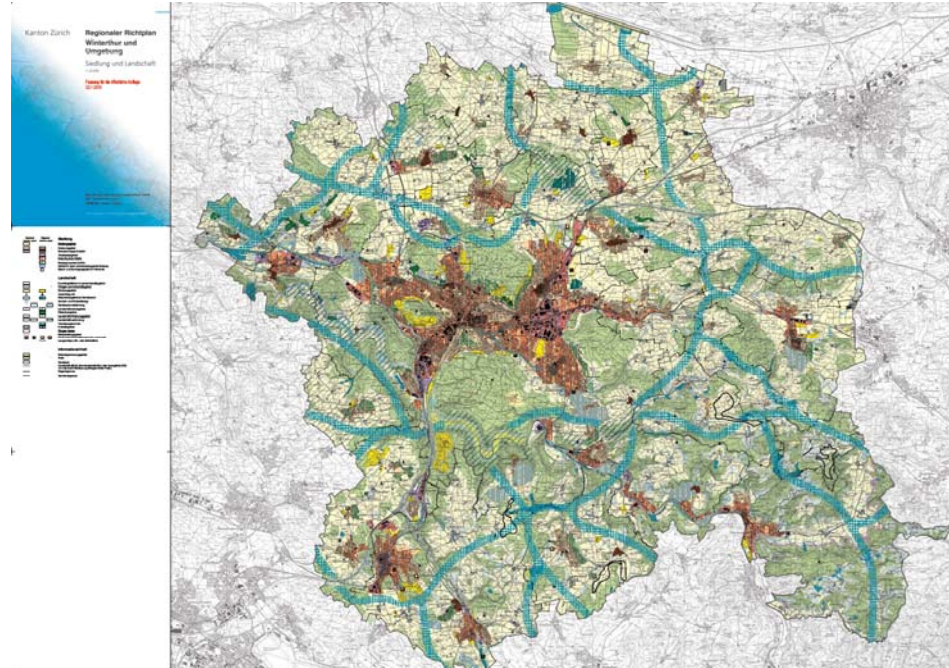
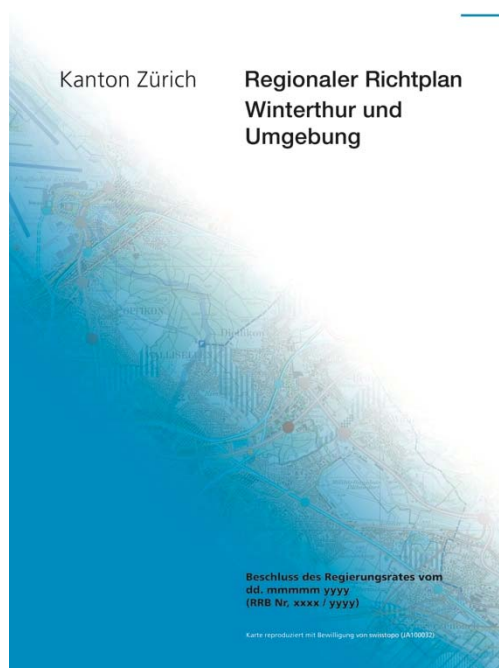


- Schutzwürdiges Ortsbild regional
- Schutzwürdiges Ortsbild kantonal



# Regionaler Richtplan

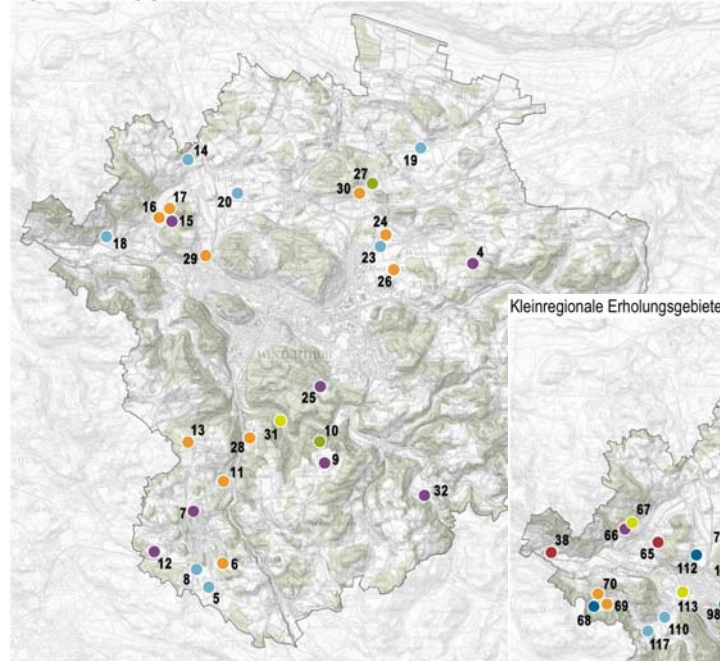
## Landschaft (Kapitel 3)



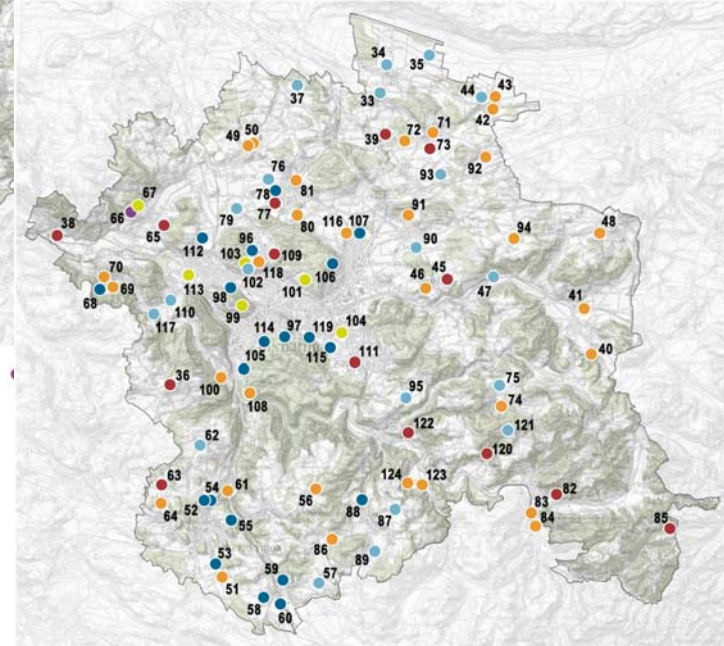
# Landschaft – Erholungsgebiet (Kap. 3.2)

- Kleinregionale Erholungsgebiete streichen
- Reitsportzentren streichen

Regionale Erholungsgebiete

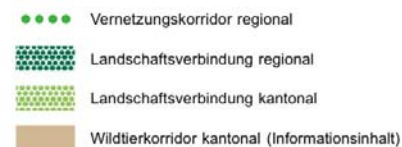
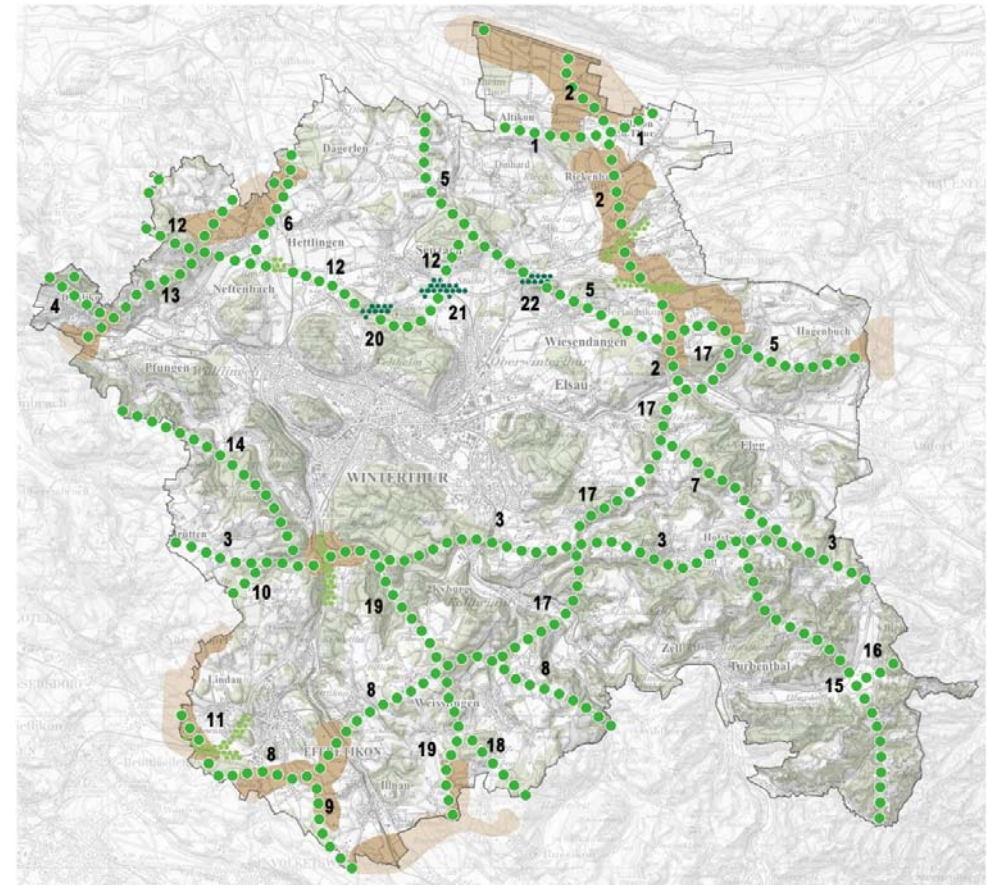


Kleinregionale Erholungsgebiete



# Landschaft – Landschaftsvernetzung (Kap. 3.7)

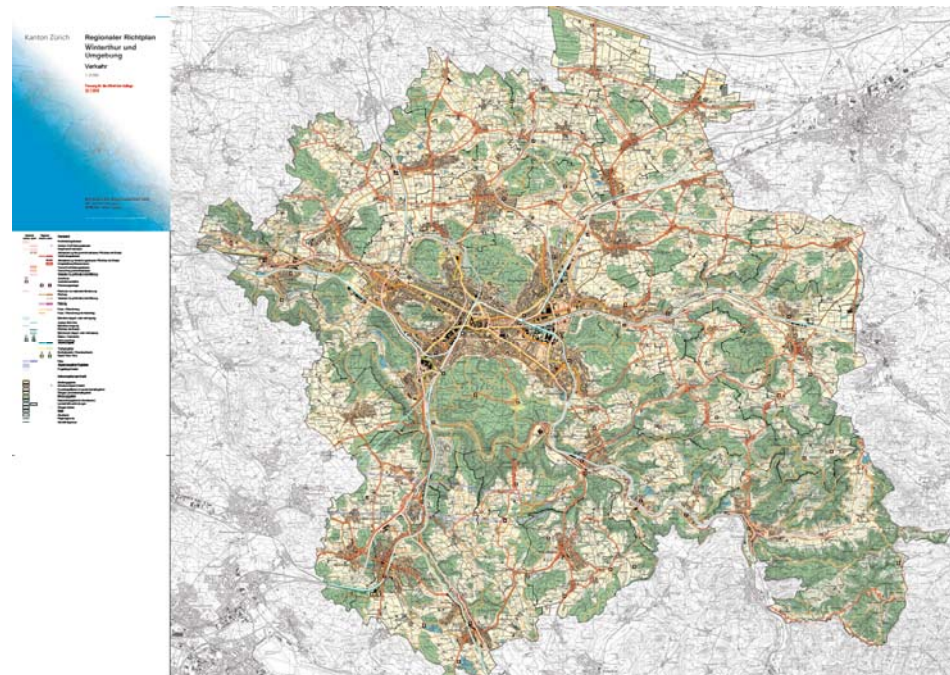
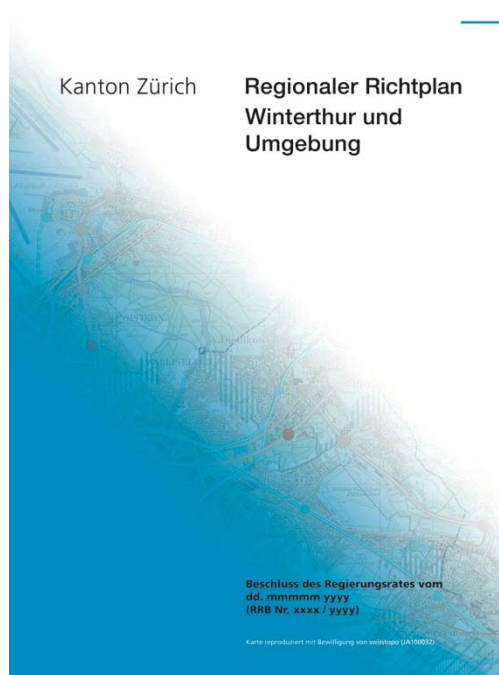
- Landschaftsverbindungen über Autobahnen nicht eintragen





# Regionaler Richtplan

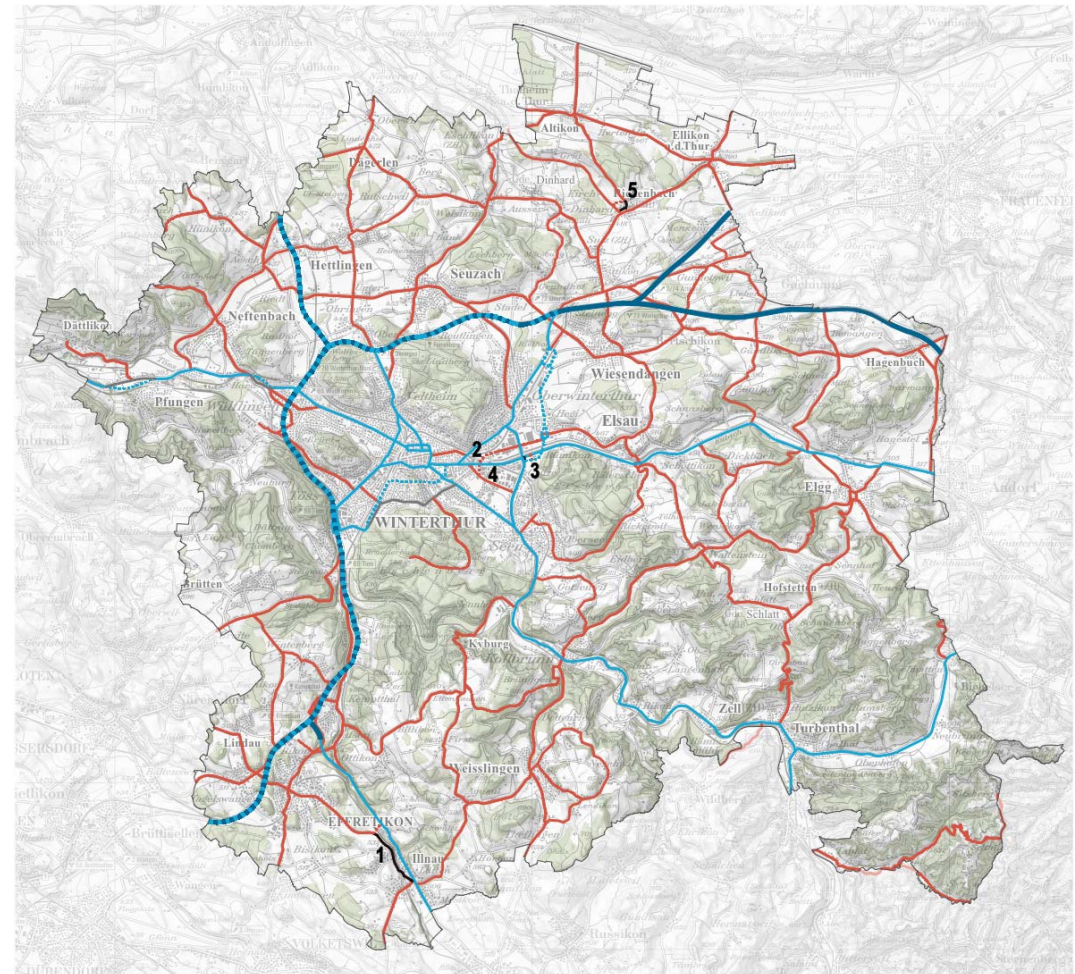
## Verkehr (Kapitel 4)





# Verkehr – Strassenverkehr-Staatsstrassen (Kap. 4.2)

- Weniger dichtes Netz von Verbindungsstrassen festlegen

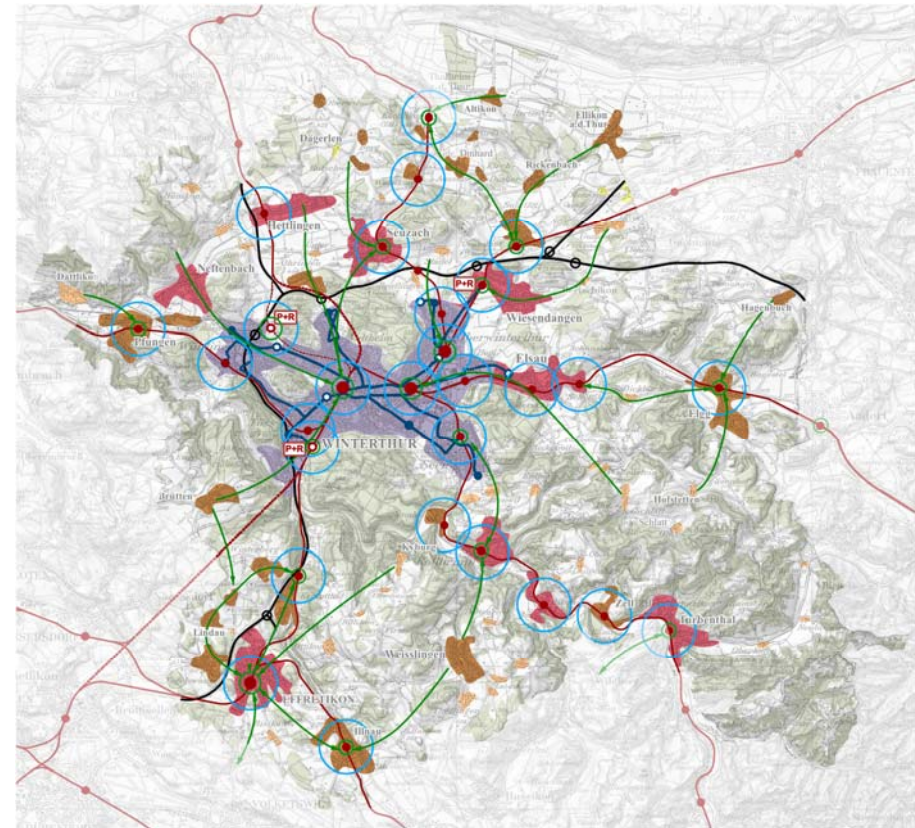


— Verbindungsstrasse bestehend regional

— Verbindungsstrasse geplant regional

# Verkehr – Öffentlicher Personenverkehr (Kap. 4.3)

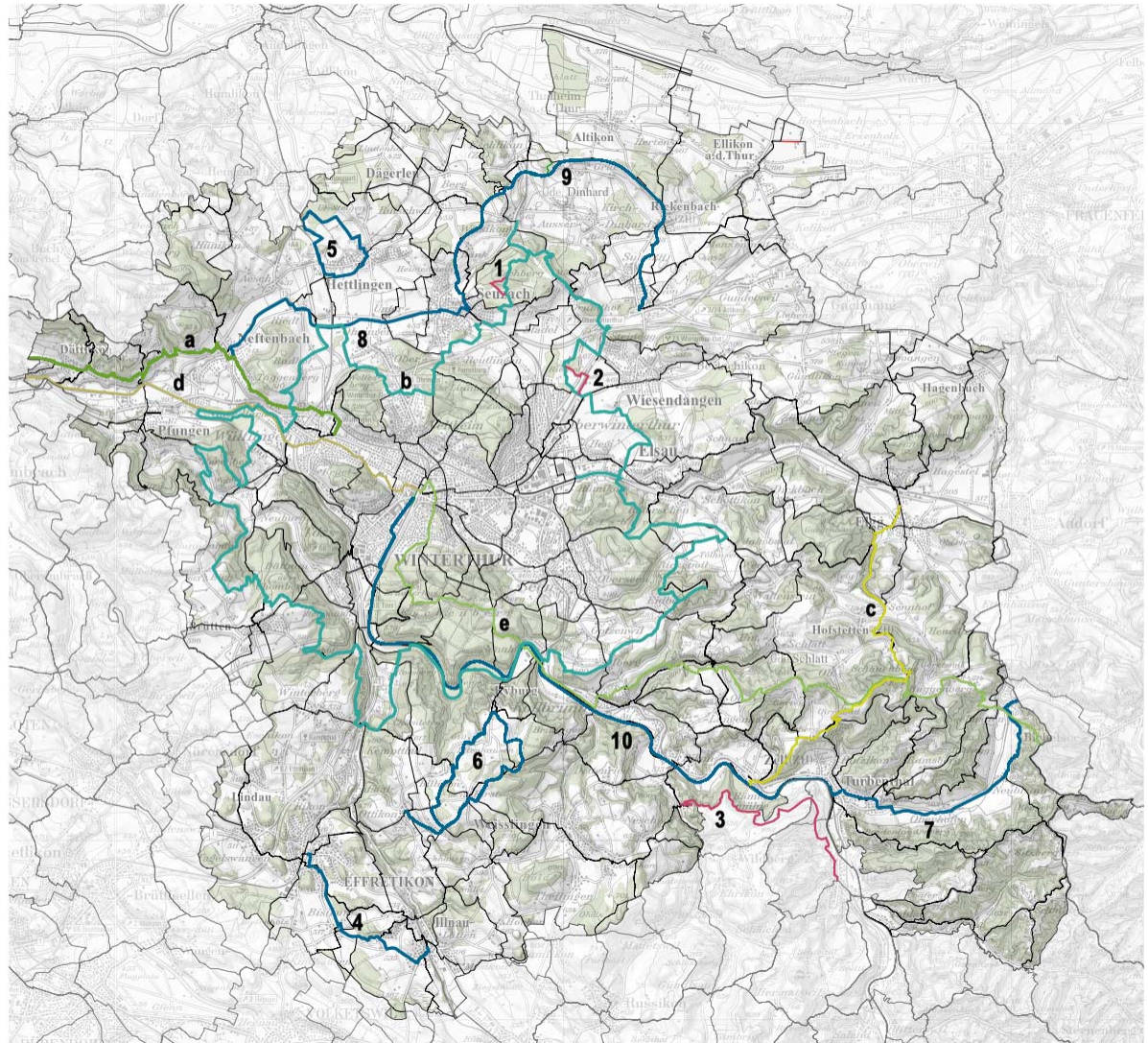
- Buslinien (Haupterschließungsrichtungen) anpassen
- Angebotsstrategie Stadtbus Winterthur beachten
- S-Bahnstation Wülflingen Nord streichen





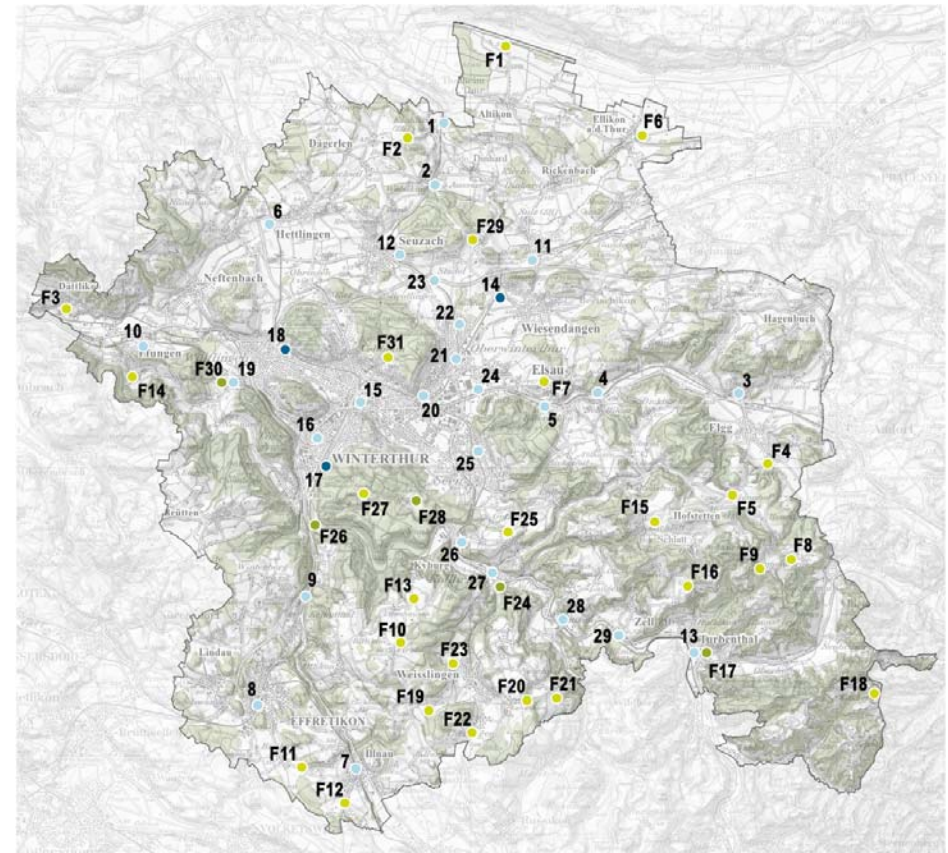
# Verkehr – Fussverkehr (Kap. 4.4)

- Fuss-/ Wanderwegnetz verkleinern
- Fusswege und Velowege mit Rücksicht auf Naturschutzgebiete führen



# Verkehr – Parkierung (Kap. 4.7)

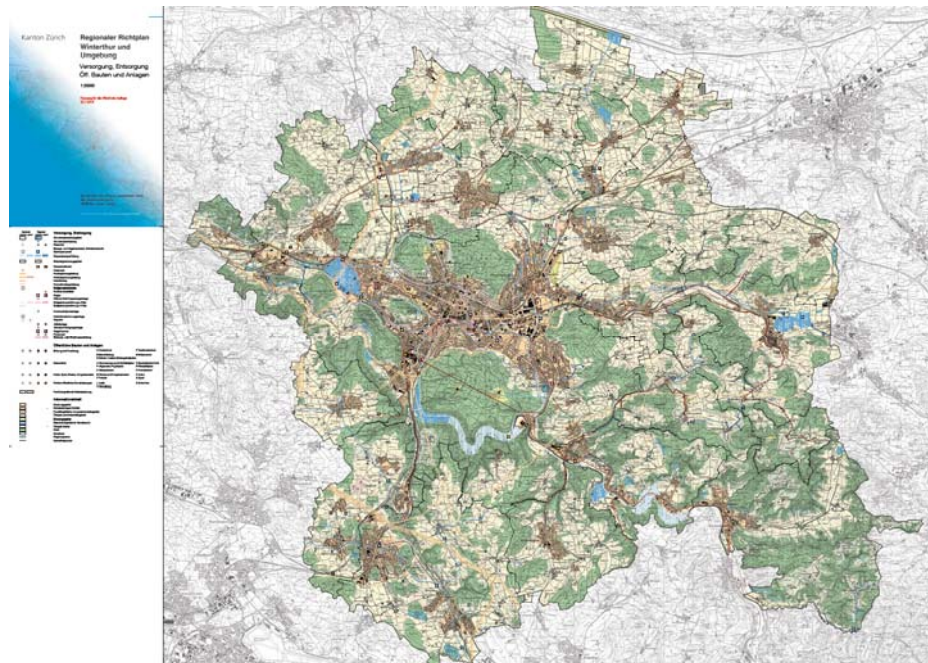
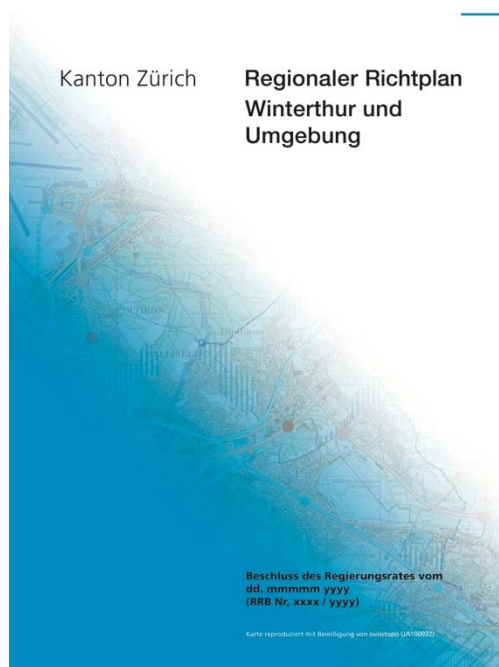
- Massnahmen Kanton und Park+Ride-Anlage Winterthur-Töss und Wülflingen-Nord streichen





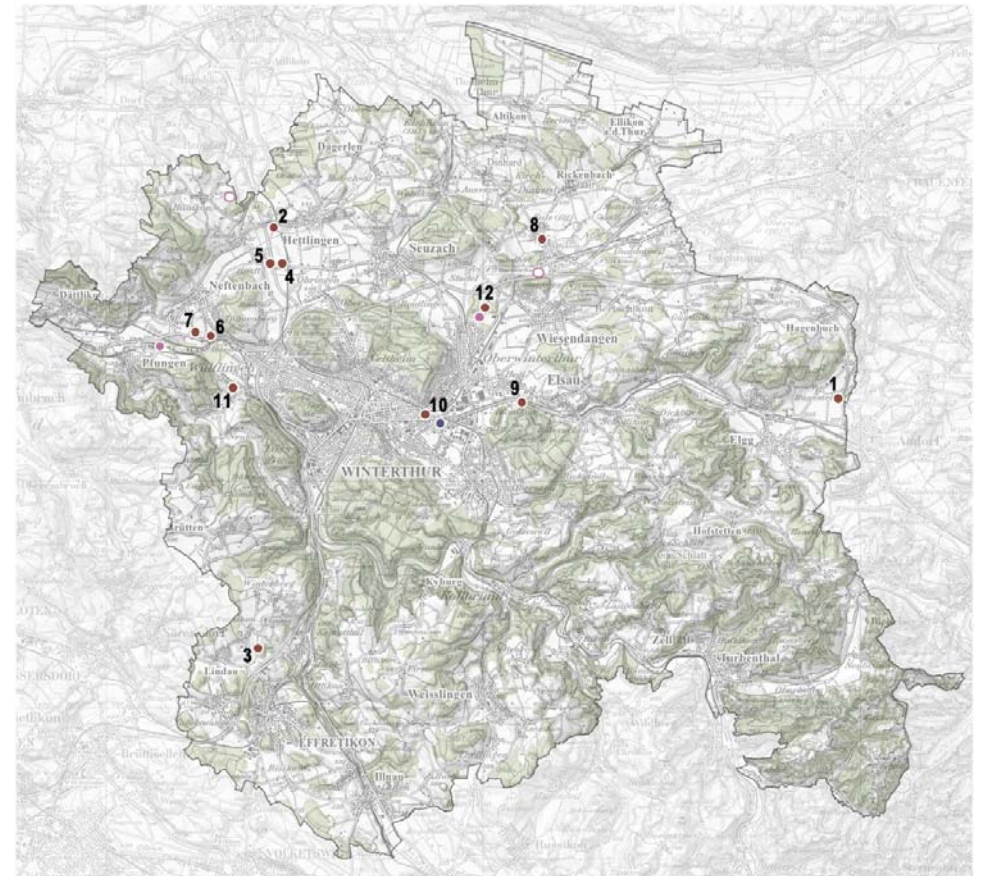
# Regionaler Richtplan

## Versorgung und Entsorgung (Kapitel 5)



# Ver- und Entsorgung – Abfall (Kap. 5.7)

- Auf Standortsicherung Recyclingbetriebe verzichten



- Recyclingbetrieb regional bestehend
- Deponie kantonal bestehend
- Deponie kantonal geplant
- Kehrichtverbrennungsanlage kantonal bestehend

## 6. Anträge der Delegierten

Es sind keine Anträge eingegangen.

# Ausblick / Termine

## **Ordentliche Delegiertenversammlung 2017**

**28. Juni 2017, 19:30 Uhr**

**Saal Grosser Gemeinderat Stadt Winterthur**



# Publikation Beschlüsse und Protokoll

- Die Beschlüsse werden am 8. Juli 2016 im Amtsblatt publiziert, gleichzeitig wird das Protokoll während 30 Tagen öffentlich aufgelegt.
- Gegen die gefassten Beschlüsse kann innert 5 Tagen von der Veröffentlichung an gerechnet, beim Bezirksrat schriftlich Rekurs erhoben werden.
- Zur Berichtigung des Protokolls kann innert 30 Tagen beim Bezirksrat rekurriert werden.
- Bestehen Einwände gegen die Verhandlungsführung?

# Mehrwertausgleich

Alwin Suter

[DV2016 Mehrwertausgleich.pptx](#)

# Umfrage zum RWU-Anlass/-Workshop 2017

Themen	Punkte:
<b>BZO Revision: wann &amp; wie</b> Auslöser für BZO Revision, Gesamt- oder Teilrevision, Gestaltungsplanpflichten	
<b>BZO Gesamtschau</b> Kommunaler Richtplan Siedlung und Landschaft, Leitbild, Räumliche Entwicklungsstrategie, Quartieranalysen	
<b>Update für Planungs- / Bauvorstände</b> neues PBG, IVHB, Mehrwertausgleich	
<b>Verkehrsthemen</b> Betriebs- und Gestaltungskonzepte, Betriebs- und Sicherheitskonzepte, Verkehrsberuhigungen: Tempo 30, Begegnungszone, Parkierungskonzepte	

Die Umfrage ist auf der Rückseite der Stimmzettel. Bitte füllen Sie die Umfrage aus und geben Sie den Stimmzettel unserem Sekretär Dominik Ramp.

**Punktevergabe: 1 Punkt (Thema mit geringster Priorität) bis 4 Punkte (Thema mit oberster Priorität)**

A topographic map of the Winterthur region, showing terrain contours in shades of green and brown. Overlaid on the map are various planning elements: a network of black lines representing roads or infrastructure, several blue dots indicating specific locations, and several circular areas with dashed white borders, likely representing planning zones or districts. The map is framed by a dark blue border.

**Zum Wohl beim Apéro  
und gute Heimfahrt!**

**Umfrage nicht  
vergessen!**