

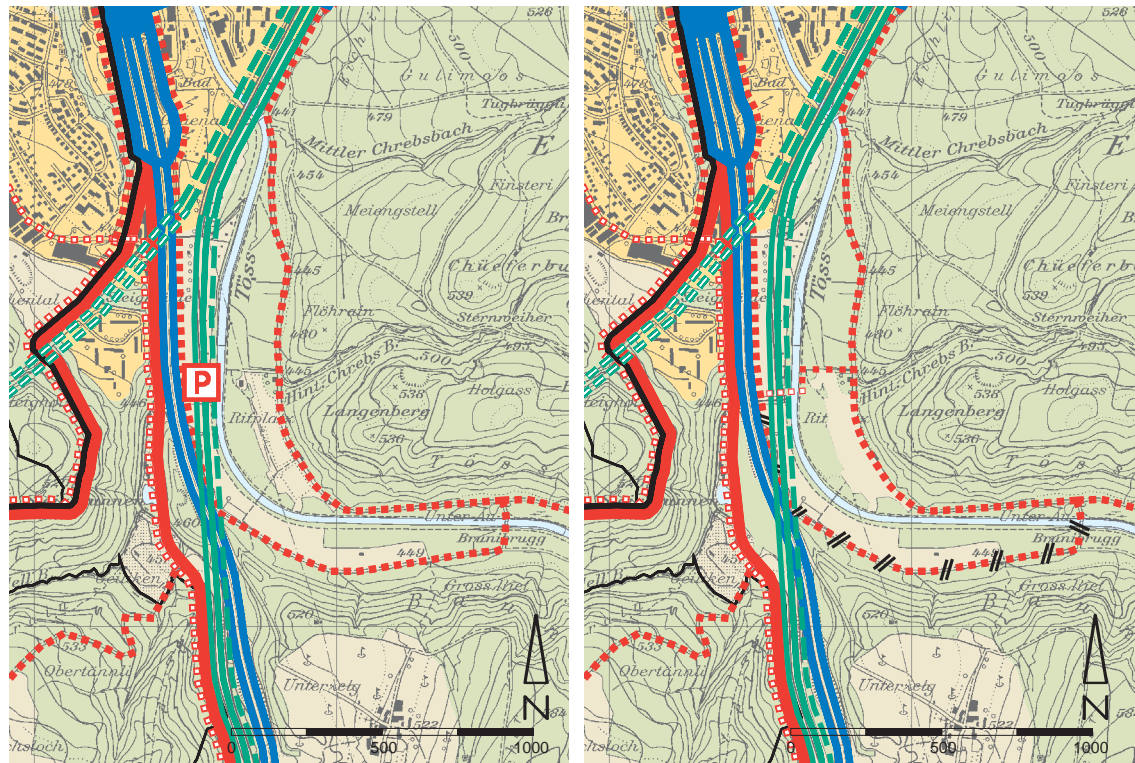
Festlegungen Bleuelwies - Reitplatz

Antrag an die Delegiertenversammlung vom 17. Juni 2009




Im regionalen Richtplan Verkehr wird eine Parkierungsanlage im Gebiet Bleuelwies sowie eine Radwegverbindung Bleuelwies - Reitplatzareal festgelegt.

Ergänzung unter Ziffer 4.5.1 Festlegung Radwege

- Winterthur, Verbindung Bleuelwies - Reitplatz; Rad-/Fusswegverbindung unter SBB-Geleise und über Töss



Ausschnitt Regionaler Richtplan Verkehr

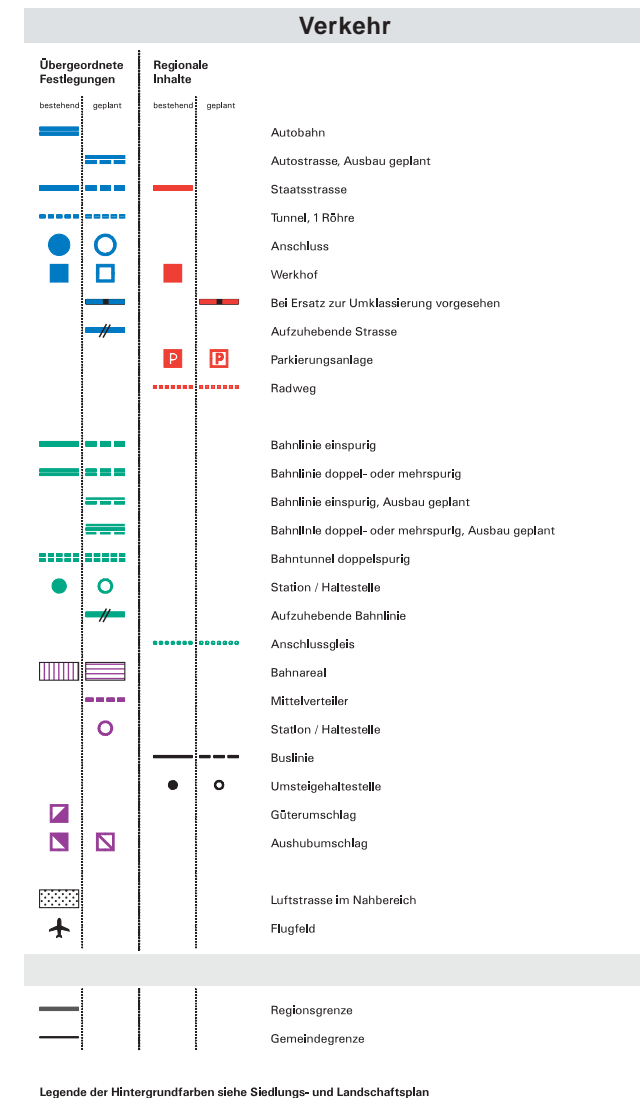
-  Parkierungsanlage Bleuelwies (geplant)
-  Radwegverbindung Bleuelwies - Reitplatzareal (geplant, bestehend)
-  Umklassierung Abschnitt Bannhaldenstrasse (bei Ersatz)

Ergänzungen im Bericht

Ergänzung unter Ziffer 4.4.1b) Fahrzeugparkierung im öffentlichen Interesse, Parkplätze für Erholungssuchende

Winterthur

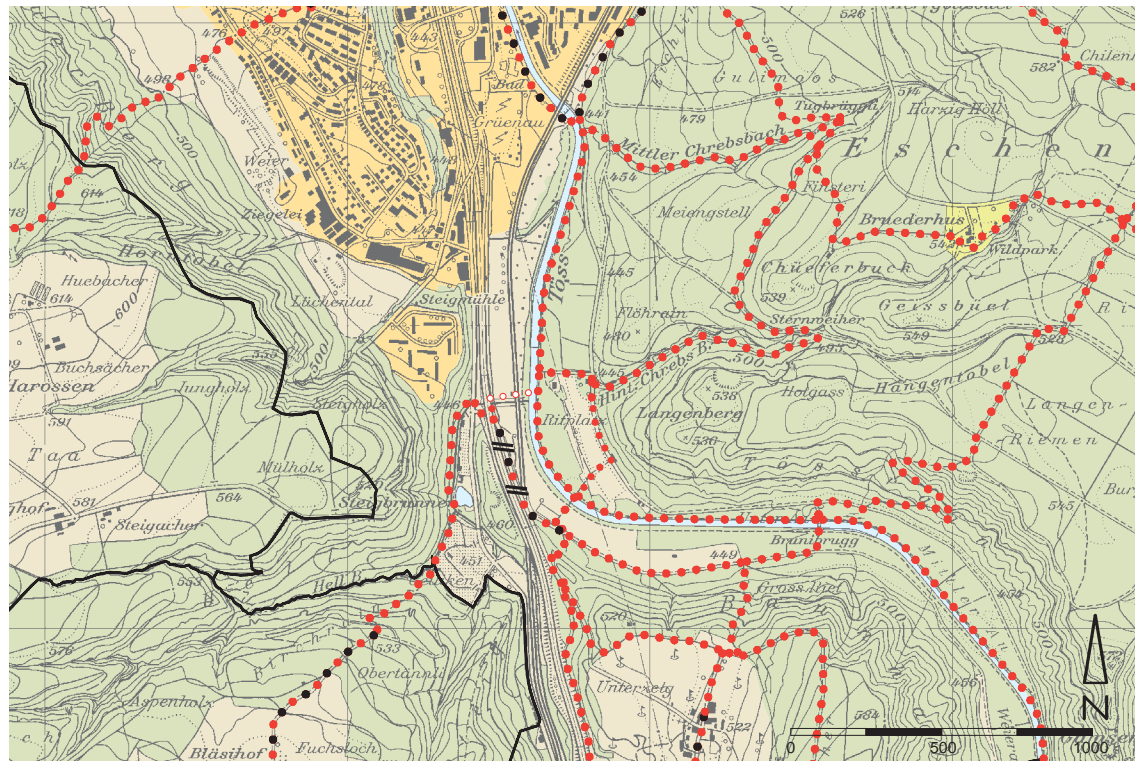
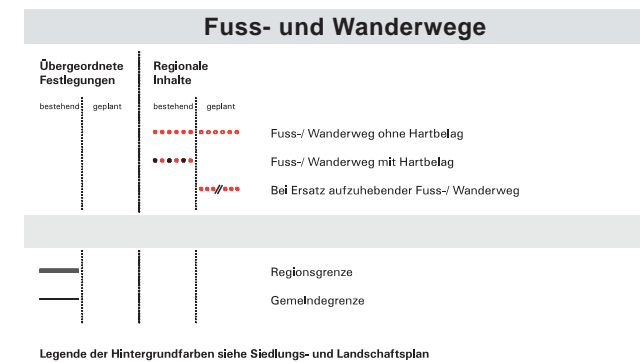
- Bleuelwies - Reitplatz; Erholungsgebiete an der Töss, Reitplatz, Rossberg, Eschenberg; geplant sind 150 Parkplätze



Festlegungen Bleuelwies - Reitplatz

Antrag an die Delegiertenversammlung vom 17. Juni 2009

Im regionalen Richtplan Verkehr, Fuss- und Wanderwege werden zwei Wanderwegverbindungen im Gebiet Bleuelwies - Reitplatzareal festgelegt.



Ausschnitt Regionaler Richtplan Verkehr, Fuss- und Wanderwege

- Fuss- und Wanderwegverbindung Reitplatzstrasse (bestehend)
- Fuss- und Wanderwegverbindung Bleuelwies - Reitplatz (geplant)
- //• Umklassierung Abschnitt Bannhaldenstrasse (bei Ersatz)

Ergänzungen im Bericht

Ergänzung unter Ziffer 4.6.1 Festlegung Fuss- und Wanderwege

- Winterthur, Verbindung Bleuelwies - Reitplatz; Fuss-/Radwegverbindung unter SBB-Geleise und über Töss